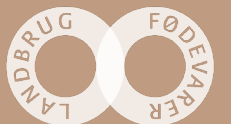


Vandløbsmålinger og vurdering af effekt af Landbrugspakken

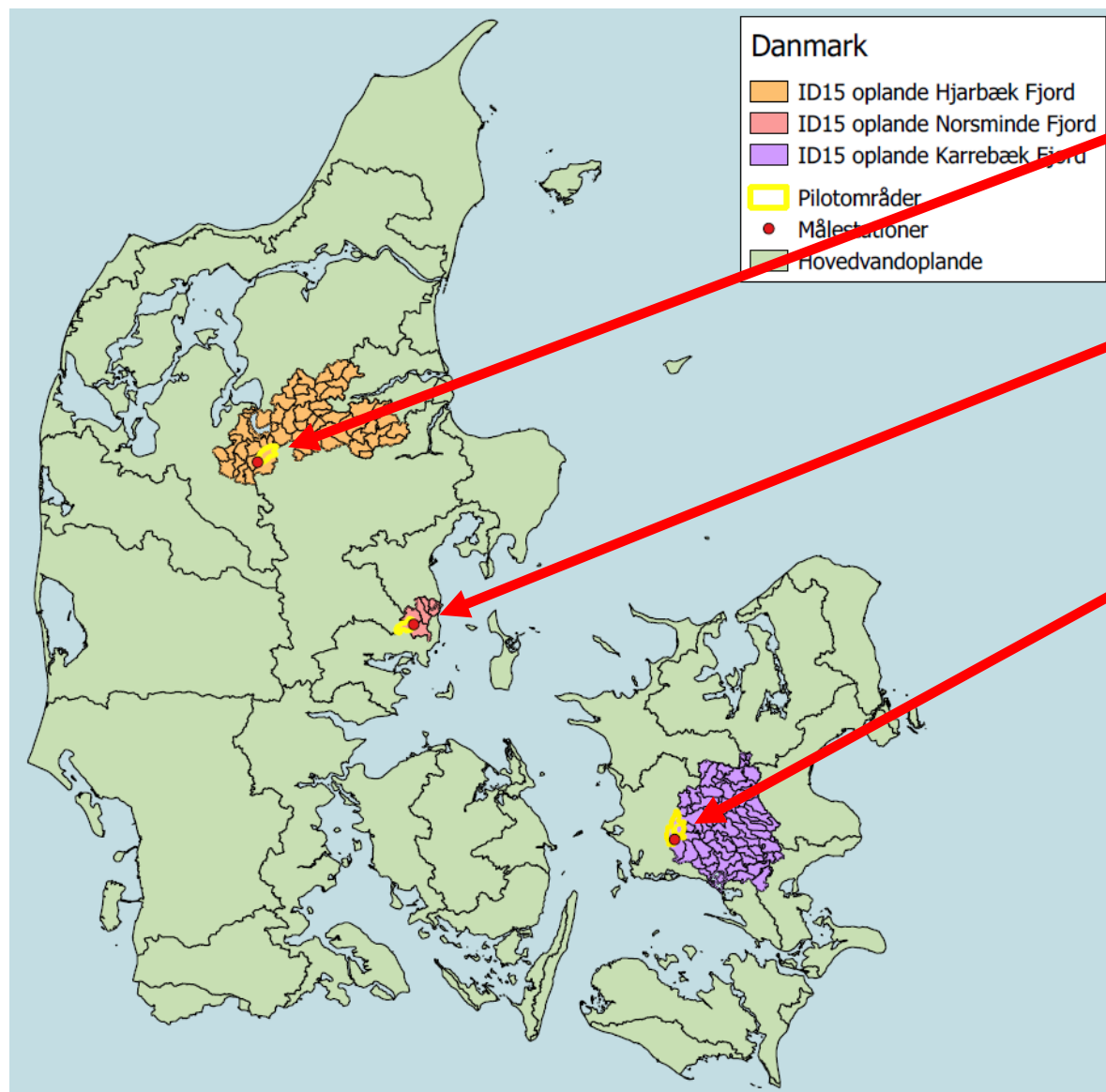
Søren Kolind Hvid
PlantInnovation

Den 27. september 2018

SEGES



Måledata fra 3 oplande



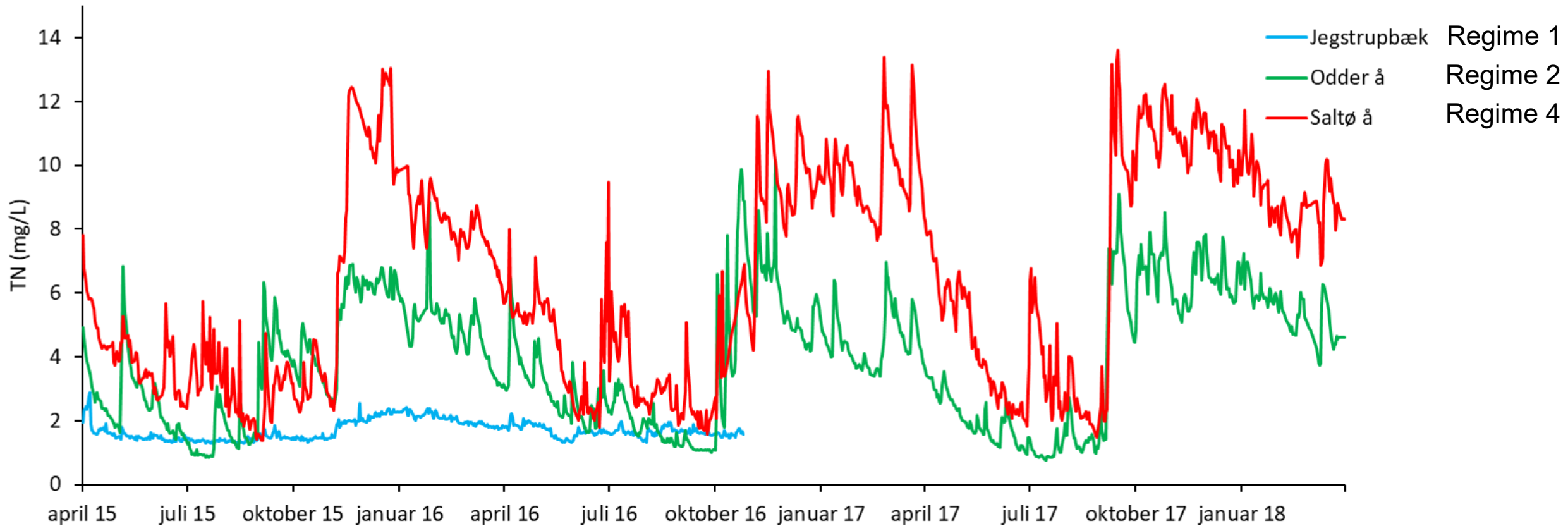
Hjarbæk Fjord opland
Jegstrup Bæk delopland

Norsminde Fjord opland
Odder Å delopland

Karrebæk Fjord opland
Saltø Å delopland

- Måling i vandløb i 3 pilotoplande
- Drænmålinger i 2 pilotoplande
- N-min målinger på 6 bedrifter

Daglige total-N koncentrationer i 3 vandløb fra 1. april 2015 – 31. marts 2018

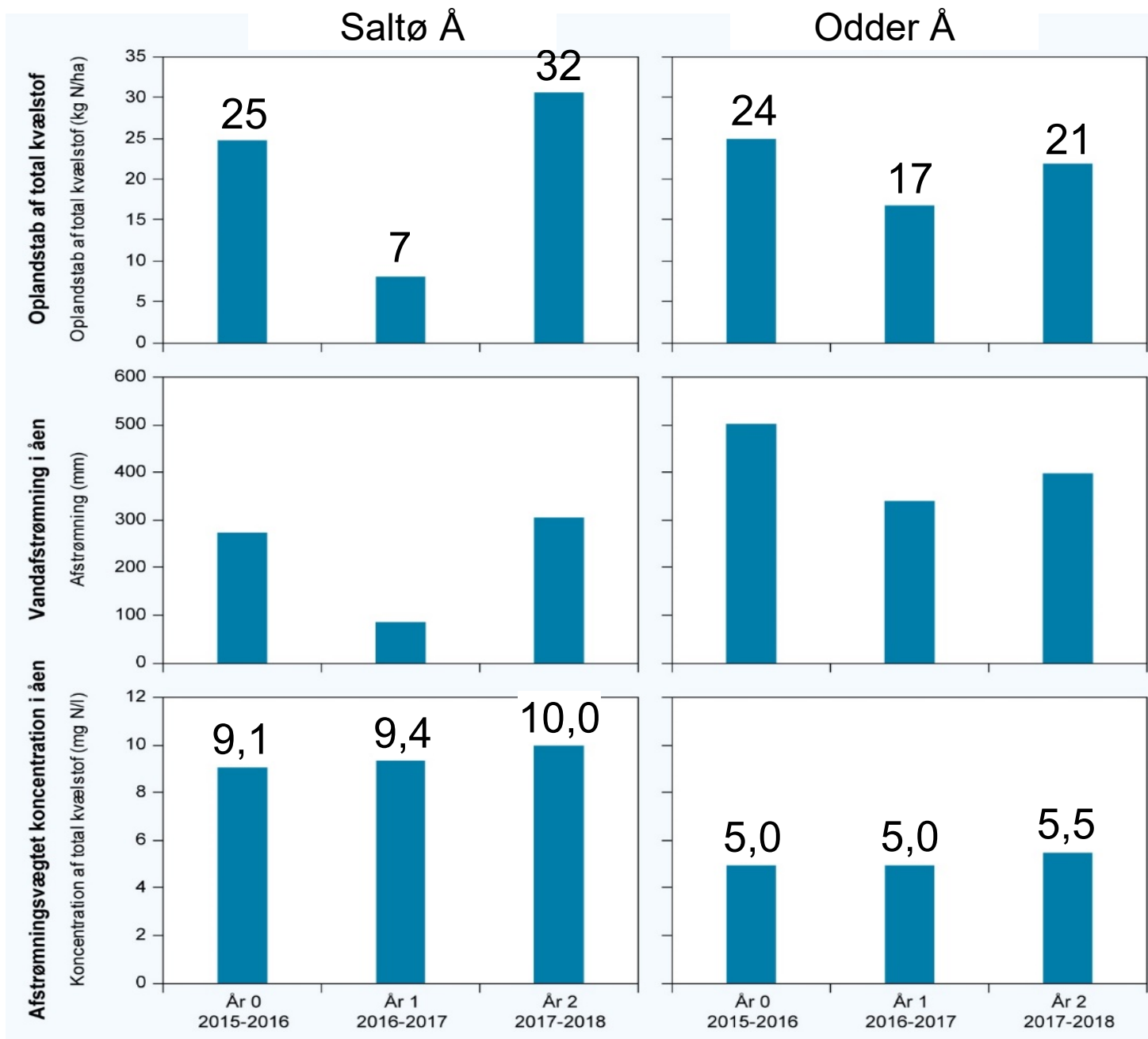


Kvælstofudledning i 3 år

Kvælstofudledning, kg N/ha

Afstrømning, mm/år

Koncentration, mg total-N/l



The screenshot shows the top part of the A: miljø website. The header is split into a red section with the logo 'A: miljø' and a dark blue section with navigation links: 'KONTAKT | ABONNEMENT | ANNONCER | OM ALTINGET | COOKIEPOLITIK'. Below the header is a search bar with the text 'Søg på Altinget...' and a 'Søg' button. A grey navigation bar contains links: 'vælg område', 'LOG UD (FLEMMING GERTZ)', 'OM PORTALEN', 'ARTIKLER', 'DEBAT', 'TV', 'JOBANNONCER', 'NETVÆRK', and 'MERE'. Below this are three news snippets:

- Ny direktør i Det Økologiske Råd: "Jeg er grøn indeni. Det gjorde det vanskeligt at sidde i Energiministeriet"** (27. september 2018) - includes a small photo of a person.
- DEBAT: Peder Størup: Kvælstofudledning fører til permanent artstap på land** (27. september 2018) - includes a small photo of a bee on a flower.
- DEBAT: Seges: To vandløb siger intet om landbrugspakkens effekt** (27. september 2018) - includes a small photo of a landscape.

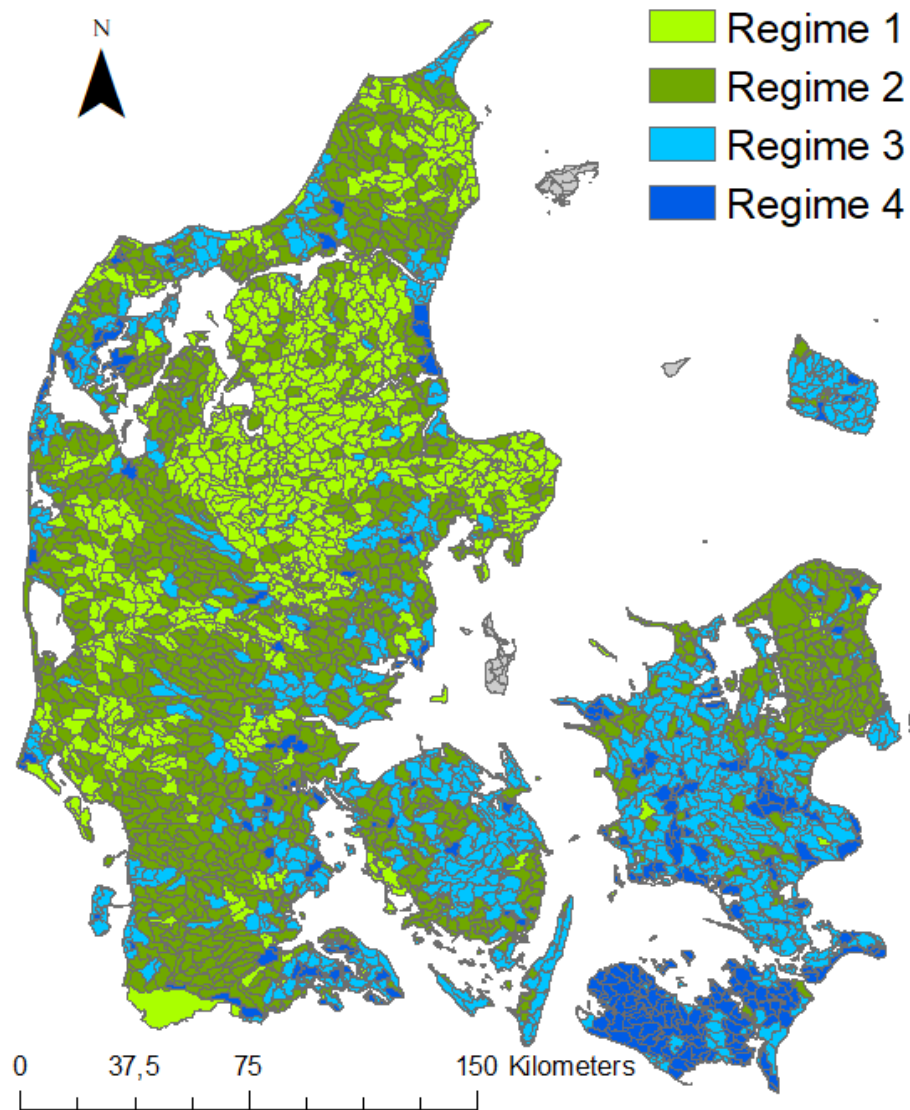
DEBAT: Margrete Auken: L&B sætter kemigiganternes profit over borgernes sundhed (27. september 2018) - includes a small photo of a field.

Forskere: Målinger viser øget kvælstofudledning efter Landbrugspakken

“ Hvis den konstaterede ti procent stigning i år to fordeles over hvert af årene efter landbrugspakken, svarer det til en stigning på mere end 2.500 tons ekstra kvælstof årligt til vandmiljøet – vel at mærke når både en forventet baselineeffekt og effekten af de øvrige indsatser er indregnet.

—
Brian Kronvang og Jørgen Windolf
 Hhv. professor og biolog fra Bioscience, Aarhus Universitet

Antal måleår for at opgøre "normal" kvælstoftransport



Antal måleår afhængig af hydrologisk regime for at få max 10% eller 15 % usikkerhed på den gennemsnitlige normaliserede kvælstoftransport

	1	2	3	4
10 % usikkerhed	8	10	13	19
15 % usikkerhed	4	5	6	8

Antal måleår er under forudsætning af, at kun klimaet varierer.

Seges: AU misinformerer om Landbrugspakken

Torsdag 20. september 2018 | 14:58

Skrevet af **Frederik Thalbitzer** | Udskriv



SEGES

A: miljø

KONTAKT | ABONNEMENT | ANNONCER | OM ALTINGET | COOKIEPOLITIK

Søg på Altinget...

vælg område

LOG UD [FLEMMING GERTZ]

OM PORTALEN

ARTIKLER

DEBAT

TV

JOBANNONCER

NETVÆRK

MERE ▾



Ny direktør i Det Økologiske Råd: "Jeg er grøn indeni. Det gjorde det vanskeligt at sidde i Energiministeriet"

27. september 2018



DEBAT: Peder Størup: Kvælstofudledning fører til permanent artstap på land

27. september 2018



DEBAT: Margrete Auken: L&F sætter kemigiganernes profit over borgernes sundhed

27. september 2018



DEBAT: Dansk Miljøteknologi: Affaldsteknologien har overhalet lovgivningen

27. september 2018

Seges: To vandløb siger intet om landbrugspakkens effekt

Debatten kommer igen.....

- NOVANA rapporter vil formentlig vise stigende kvælstofudledning i 2017 og sikkert også i 2018
- Effekt af Landbrugspakke isoleret set kan først vurderes efter årrække
- Vejrforhold, efterafgrøder, overvintrende afgrøder mv. vil påvirke målingerne